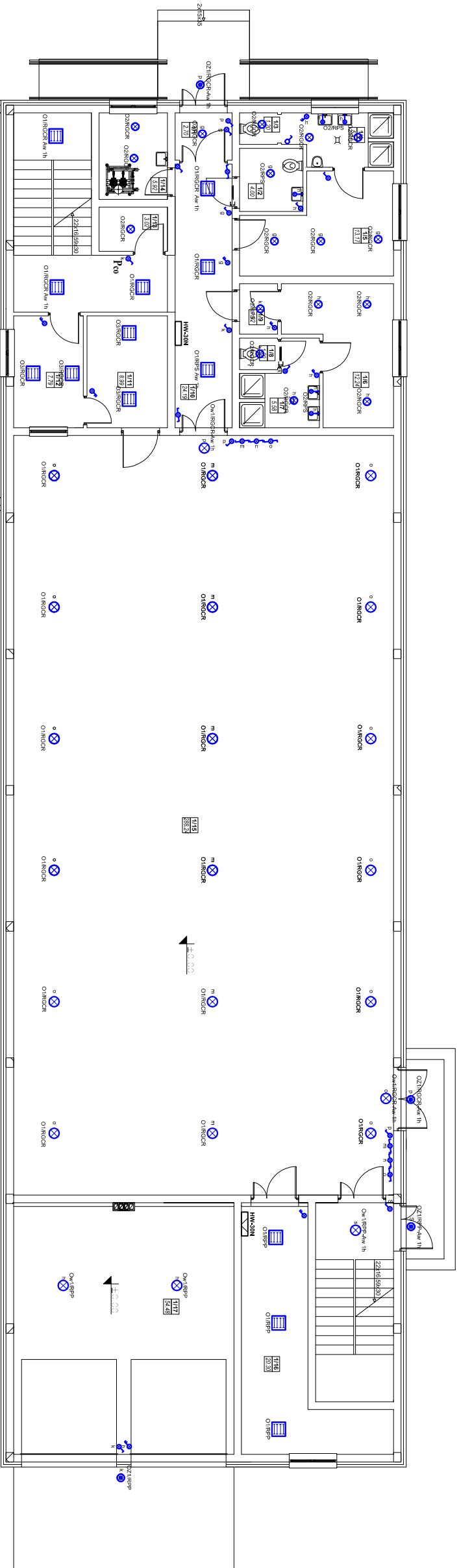


RZUT PRZYZIEMIĄ

UKŁAD SIECIOWY TN-C-S OCHRONA PRZECIWPORAŻENIOWA SZYBKIE, SAMOCZYNNE WYŁĄCZENIE ZASILANIA



CZĘŚĆ ISTNIEJĄCA

- [illegible]

UWAGA!!!

1. Wykonawczym prześlaniem lub odt. poborzanym jest dot. zapoznania się ze wszystkich dokumentach i parafowaniu i podpisaniu.
2. Nie wolno być żadnego wyrazu mierzące bezpośrednio z ryzyku. Obowiązkiem wykonawcy jest sporządzenie wyrazu w materiale.
3. Roboty budowlano-inżynierskie muszą być prowadzone z równoległą bieżącą koordynacją międzybranżową.
4. W sprawach nie oświeconych dokumentacją obowiązującą.

- [illegible]

LEGENDA OZNAKOWANIA OBWODÓW:

np. Gx

- | | |
|------|-----------------------------------------------|
| G | - obwód gładzi wykrywanych |
| O | - obwód osłonięcia |
| OZ | - obwód osłonięcia zawieszono |
| W | - obwód zastąpienia wentylatoru dechowego |
| OS | - obwód zabrania osoby/szty spalin |
| PW | - obwód zastąpienia przepływu, podgrzewa wody |
| WLZ | - wentylacja linia zastąpienia |
| RG | - islin, rozdział główna budowa |
| RGCR | - pof, rozdział główna części rozdowodowania |
| RPS | - pof, rozdział, pomniejszenie socjalnych |
| ZRZ | - przeludowywane złącze labkowe |

x - kolejny nr obwodu elektrycznego
y - symbol rozdzielni zasilającej obwód

Nazwa i adres obiektu	Rozbudowa specjalnego Ośrodka Szkolenia Wyższowarzeź w Koźlepolu o budowę sal sportowych wraz z łączącym obrotb Koźlepol, gm. Miśkolek Półn. pom. dz. nr 172/1-184		
Investor:	STAROSTWO POWIATOWE W SZTUMIE		
Adres:	84-200 Kryniewy 31		
Projektant:	mgr inż. Grzegorz Gomoń - upr. nr POMO/24/POMO/04		
Strawca:	RZĄD, Miast Głos upr. nr POMO/21/POMO/04		
Tytuł rysunku:	RZUT PRZYZIEMIA - plan, osiawienia		
	Skala:	1:100	Data:
	Obraz:	06/2015	
	Wskazanie:		

ERROR: syntaxerror
OFFENDING COMMAND: --nostringval--

STACK:

/Title
()
/Subject
(D:20151019085458+02'00')
/ModDate
()
/Keywords
(PDFCreator Version 0.9.5)
/Creator
(D:20151019085458+02'00')
/CreationDate
(Piotr)
/Author
-mark-